



BATERIA

PRÁTICA ESSENCIAL

Conteúdo prático

Em nossos estudos práticos iremos nos aperfeiçoar fazendo diferentes tipos de exercícios. Seguiremos uma sequência de aprimoramento utilizando exercícios para os **pés (base estrutural)**, **rudimentos para as mãos**, exercícios de **coordenação motora** combinando mãos e pés (*ambidestria e independência entre os membros*) e **parte rítmica ou ritmos essenciais** de diferentes maneiras em diferentes estudos. A medida em que formos evoluindo, o nível de dificuldade irá aumentando gradativamente e iremos experimentando exercícios práticos mais avançados guardadas as devidas proporções e levando em conta o propósito e a natureza deste livro de base essencial.

Pés – base estrutural

Bumbo (Bb)

1)



2)



3)

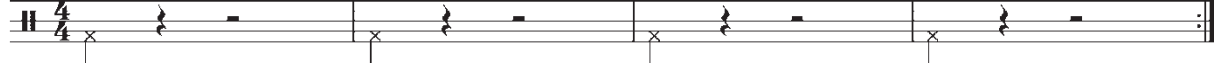


4)

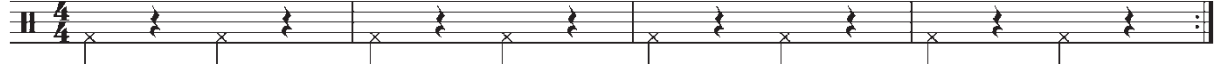


Chimbau (Ch)

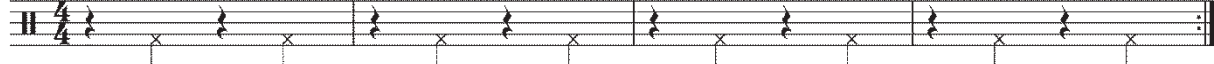
5)



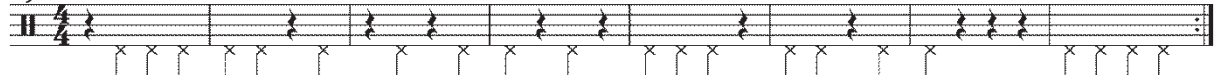
6)



7)



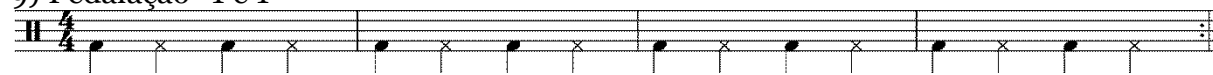
8)



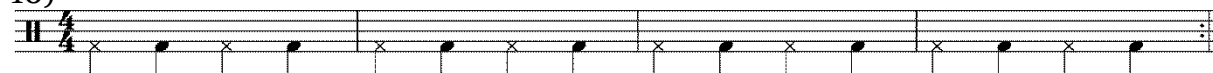


Bb+Ch

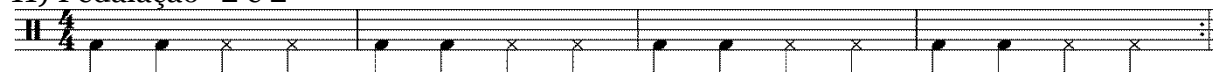
9) Pedalação “1 e 1”



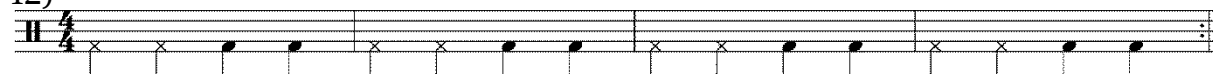
10)



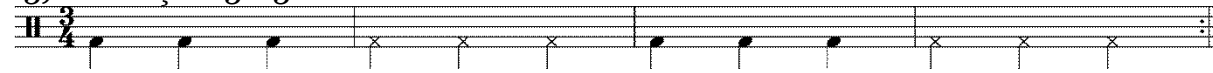
11) Pedalação “2 e 2”



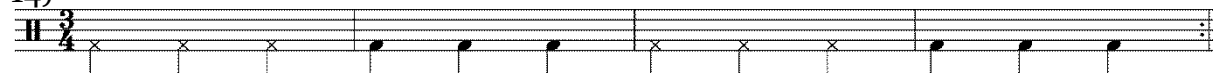
12)



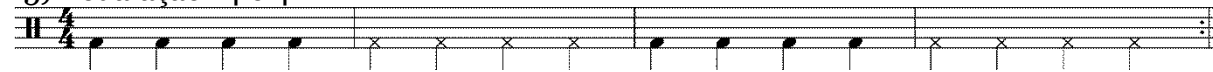
13) Pedalação “3 e 3”



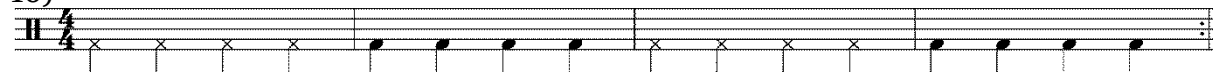
14)



15) Pedalação “4 e 4”



16)





Mãos - manulações e rudimentos

Caixa (Cx)

Rudimento "1 e 1" ou toque simples

1)

D E D E D E D E D E D E D E

2)

E D E D E D E D E D E D E D

Rudimento "2 e 2" ou toque duplo

3)

D D E E D D E E D D E E D D E E

4)

E E D D E E D D E E D D E E D D

Rudimento "3 e 3" ou toque triplo

5)

D D D E E E D D D E E E

6)

E E E D D D E E E D D D

Rudimento "4 e 4" ou toque quadruplo

7)

D D D D E E E E D D D D E E E E

8)

E E E E D D D D E E E E D D D D

2 compassos com cada mão - "3 e 3"

9)

D D D D D D E E E E E E

2 compassos com cada mão - "4 e 4"

10)

D D D D D D D D E E E E E E E E



Coordenação - combinações entre mãos e pés

Sugiro para esta seção, após estudar com as duas mãos somente na caixa, distribua os toques de mãos juntas por todas as outras peças de sua bateria. Cuidado e atenção ao tocar com as duas mãos juntas! Elas devem soar realmente juntas tocando apenas uma nota a cada movimento.

1)

2)

3)

4)

5)

6)

7)

8)



Rítmo - levadas ou “grooves”

Conduções com as semínimas.

Você poderá neste momento escolher tocar com a MD no Ride ou no chimbau fechado.

A ME deverá estar tocando a caixa.

